

Hinweis!

Nach dem Programmstart öffnen Sie bitte zuerst die leere Datei „ohneName.mdb“, im Menü – Datei – Öffnen, oder im Objekt-Manager, die Sie dann auch unter beliebigem Namen abspeichern können. Die leere Datei befindet sich in:

Falls Sie die Datenbanken trotz nachstehender Erklärung nicht auf Ihrem Computer finden, können Sie diese auch direkt herunterladen und in einen Ordner Ihrer Wahl oder auf dem Desktop installieren. Beachten Sie bitte, dass sie die Datenbanken nur im vorher gestarteten Programm – Neko4_xl öffnen können (**Nicht durch direktes Anklicken auf dem Desktop oder in einem Ordner**).

Die leere Datei wurde installiert, nach:

bei xp/Win9 usw: je nach Einrichtung werden die Ordner **in Desktop Arbeitsplatz C:\ oder D:/** kopiert.

C:\pfeifer-swe\Daten_Neko4_xl\ohneName.mdb

bei VISTA und Windows 7:

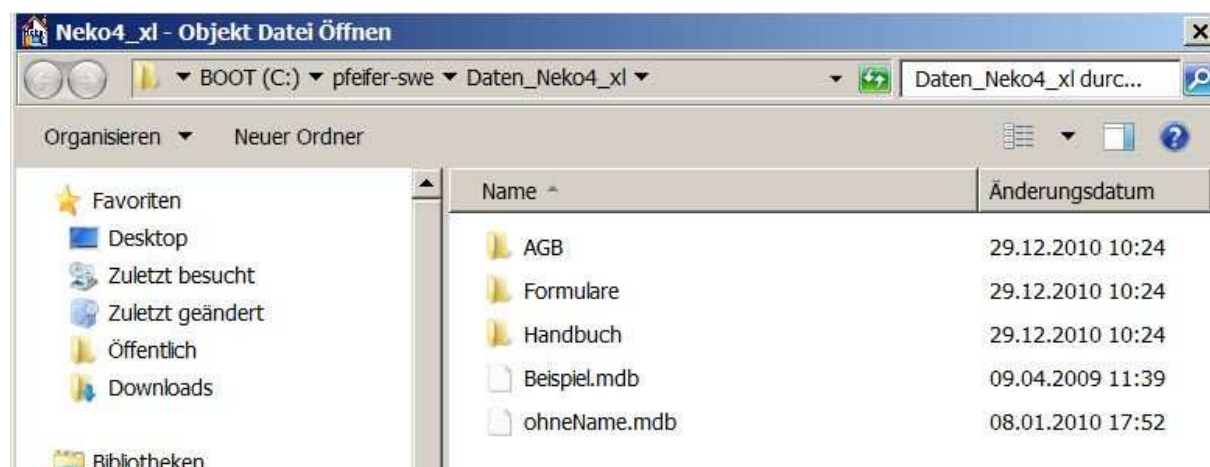
je nach Einrichtung werden die Ordner **in Desktop Computer C:\pfeifer-swe\Daten_Neko4_xl\ohneName.mdb**

bei Windows 7:

bei einigen Systemen werden folgende Verzeichnisse angezeigt: **Bibliotheken – Dokumente**



Wechseln Sie dann mittels „Pfeil nach unten (links von Bibliotheken)“ zu diesem Verzeichnis: **C:\pfeifer-swe\Daten_Neko4_xl\ohneName.mdb**



Danach öffnen Sie durch direktes Anfahren mit der Maus, entweder die „**Beispiel.mdb**“ oder die leere Datei „**ohneName.mdb**“

Beim nächsten Start von **Neko4_xl** wechselt das Programm dann direkt in dieses Verzeichnis.